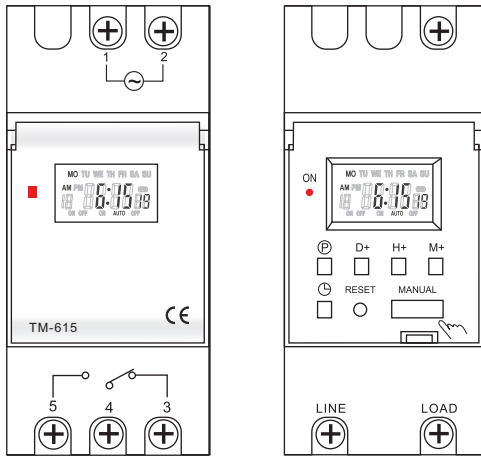


- ◆ Недельный программируемый таймер
- ◆ Timer Programável Digital
- ◆ 7 days time switch

SINOTIMER®

Patent NO.: 2017 06 615



◆ типаж продуктов ◆ Modelo de produto ◆ Model specification

Load Rated Voltage

Null: 250Vac/16Amp Rating
H: 250Vac/30Amp Rating (only for TM-615H)

TM-615 --1~4

1 ~ 4 Power Supply for Timer

- 1: 120V AC main supply
- 2: 240V AC main supply
- 3: 24V AC/DC
- 4: 12V AC/DC

Timer's Model Number

615: Din-rail mounted type

◆ Объяснение по ключу

- Manual: ручной привод
- P: хранирование
- C: часы
- D+: неделя
- H+: час
- M+: минута

◆ Instruções de Tecla

- Manual: Manual
- P: Timer
- C: Relógio
- D+: Semana
- H+: Hora
- M+: Minuto

◆ Buttons

- Manual: Manual
- P: Timer
- C: Clock
- D+: Week
- H+: Hour
- M+: Minute

◆ Характеристический параметр

- номинальное напряжение питания: 200~250Vac, 50/60Hz (можно определять 6VDC, 12VDC, 24VDC, 110VAC)
- мощность по ключу: омическое свойство 16AMP, индуктивное свойство 8AMP
- потребляемая мощность: < 5VA
- времязадающая область: 1минута~168часов
- память по перерыву в подаче тока: 90 дней
- программируемый блок: 16блоков
- погрешность: < ±2секунды/день
- температура окружающей среды: -10~50 C
- относительная сырость: < 95%
- вид установки: передняя панель/настенный ковер
- внешний размер: 60×60×30mm
- чистый вес продуктов: 0.12kg

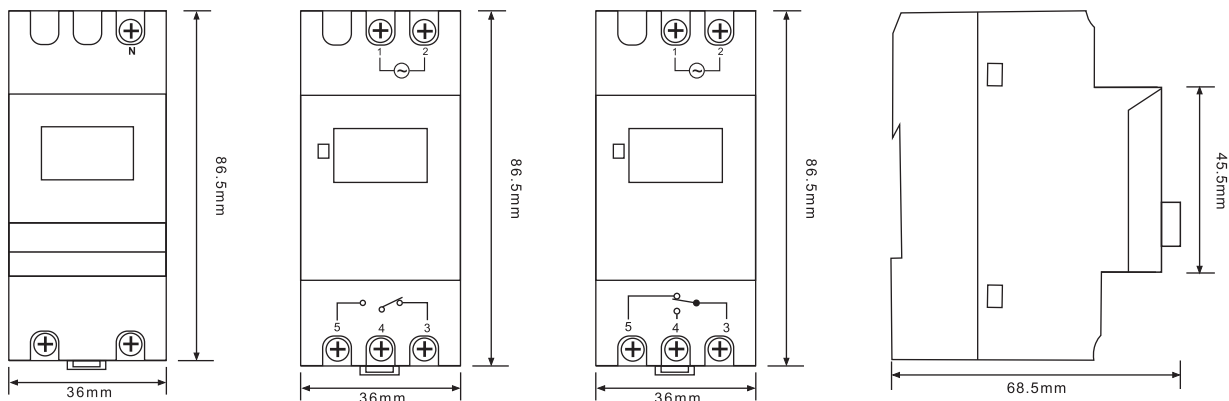
◆ Parâmetros de desempenho

- Tensão de alimentação convencional: 200~250Vac, 50/60Hz (pode ser produzido para 6VDC, 12VDC, 24VDC, 110VAC)
- Capacidade de comutação: 16AMP resistiva, 8AMP indutiva
- Potência de consumo: < 5VA
- Âmbito de controle de tempo: 1 minuto a 168 horas
- Memória na falha de energia: 90 dias
- Número de grupos programáveis: 16 grupo
- Erro de cronometrista: < ± 2 segundos/dia
- Temperatura ambiental: -10~50 C
- Humidade relativa: < 95%
- Forma de instalação: pendurado no painel/parede
- Tamanho de aparência: 60×60×30mm
- Peso líquido de produto: 0.12kg

◆ Technical Data

- Power Supply: 200~250Vac, 50/60Hz (Customised Voltage: 6VDC, 12VDC, 24VDC, 110VAC)
- Capacity: Resistive 16AMP, Inductive 8AMP
- Power consumption: < 5VA
- Timing Range: 1min~168hrs
- Black-out: 90 days
- Programs: 16ON/OFF per day
- Average error: < ± 2 sec/day
- Temperature range: -10~50 C
- Humidity: < 95%
- Installation: panel/wall mounted
- Dimensions: 60×60×30mm
- Net.Weight: 0.12kg

◆ схема включения ◆ Diagrama de conexão de fios ◆ Wiring for 3 models



CE CB

EMC tested

RoHS

ISO 9001

Manufactured by SINOTIMER

◆ **Способ применения продуктов:**

1. **реглажировка настоящего времени**

шаги	кнопки	программируемые режимы
1	нажать \ominus и H+ кнопки одновременно	установить настоящий час
2	нажать \ominus и M+ кнопки одновременно	установить настоящую минуту
3	нажать \ominus и D+ кнопки одновременно	установить настоящую неделю

◆ **Método de uso do produto**

1. **Ajuste do horário atual**

Passo	Tecla	Estado de programação
1	Pressionar ao mesmo tempo os botões de \ominus e H+	Configuração da hora atual
2	Pressionar ao mesmo tempo os botões de \ominus e M+	Configuração do minuto atual
3	Pressionar ao mesmo tempo os botões de \ominus e D+	Configuração da semana atual

◆ **Setting method**

1. **Adjustment of the present time**

Steps	Operation	States
1	Press \ominus and H+ together	Configuração da hora atual
2	Press \ominus and M+ together	Configuração do minuto atual
3	Press \ominus and D+ together	Configuração da semana atual

2. **цейтраферная установка**

шаги	кнопки	программируемые режимы
1	нажать кнопку \textcircled{P}	войти в первую цейтраферную модель (LCD покажет 1ON)
2	нажать кнопку H+ и M+	установить первое время ON
3	нажать кнопку D+	установить первое включенное цейтраферное время недели, можно установить каждый день одинаковый, каждый день разный, MO.WE.FR, TU, TH.SA, SA.SU, MO.TU.WE, TH.FR.SA, MO.TU.WE, TH.FR, MO.TU.WE.TH, FR.SA как 15 разных проточных модтов и так далее
4	нажать кнопку \textcircled{P}	LCD покажет 1OFF
5	нажать кнопку H+ и M+	установить первое время OFF
6	нажать кнопку D+	установить первое выключенное время недели
7	повторять 2-6 шаги	если нужно, можно установить время второго раза до шестна дцатого раз открыто и закрыто

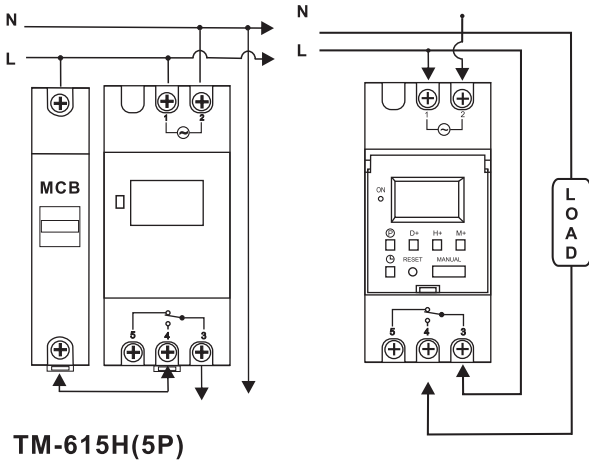
2. **Configuração de timer**

Passo	Tecla	Estado de programação
1	Pressionar o botão \textcircled{P}	Configuração da hora atual
2	Pressionar os botões de H+ e M+	Configuração do minuto atual
3	Pressionar o botão D+	Configurar o tempo da primeira ligação de timer em semana, pode configurar o horário igual ou diferentes de todos os dias, ou 15 formas diferentes de círculos, tais como MO.WE.FR, TU, TH.SA, SA.SU, MO.TU.WE, TH.FR.SA, MO.TU.WE, TH.FR, MO.TU.WE, TH.FR.SA etc 15 kinds of combinatons
4	Pressionar o botão \textcircled{P}	LCD mostra 1OFF
5	Pressionar os botões de H+ e M+	Configurar o horário do primeiro OFF
6	Pressionar o botão D+	Configurar o tempo da primeira desligação de timer em semana
7	Repetir os passos de 2 a 6	Se precisar, pode configurar o tempo da 2ª vez até 16ª vez de ligação e desligação.

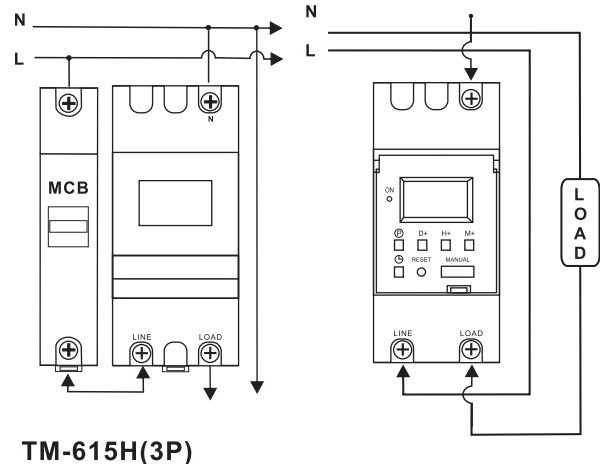
2. **Timer setting**

Steps	Operation	States
1	Press \textcircled{P}	Enter the 1st timer format (LCD Shows 1ON)
2	Press H+ and M+ separately	Set 1st ON time
3	Press D+	Set the days of 1st ON time, it can be set on same setting every day, different settings in a week, MO.WE.FR, TU, TH.SA, SA.SU, MO.TU.WE, TH.FR.SA, MO.TU.WE, TH.FR, MO.TU.WE, TH.FR.SA etc 15 kinds of combinatons
4	Press \textcircled{P}	LCD shows 1OFF
5	Press H+ and M+ separately	Set 1st OFF time
6	Press D+	Set the day of 1st OFF day in a week
7	Repeat step 2-6	If necessary, it can set 2nd to 16th ON/OFF

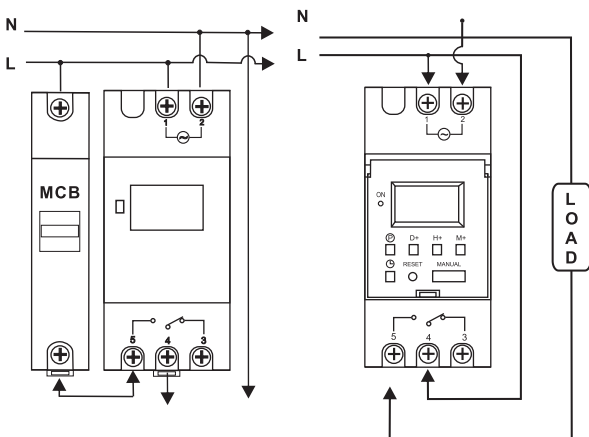
◆ **бсхема включения** ◆ **Diagrama de conexão de fios** ◆ **Wiring for 3 models**



TM-615H(5P)



TM-615H(3P)



TM-615(5P)



Disturbutor: XNY INTERNATIONAL LIMITED

Address : Room 20A, Kiu Fu Commercial Building,
300 Lockhart Road, Wanchai, Hong Kong.

Tel : +86 577 61733853 Fax : + 86 577 89736991

WhatsApp: +86 156 5857 3377

Wechat: sinotimer Skype: sinotimer

Web: www.sinotimer.com

Email: info@sinotimer.com